



- Flexibles Workflow Management System
- Grafische Prozess- und Formulardesign
- User-basierte Sichten und Rollen
- Integriertes Dashboard für Process Monitoring
- Standardintegration mit FNT Command



## // FNT ProcessEngine

Automatisierung und Orchestrierung zur Steigerung der Effizienz  
von wiederkehrenden IT-Prozessen

Moderne Unternehmen stehen besonders in den Zeiten der Digitalisierung vor der Herausforderung, sich in einem Markt mit wachsender Konkurrenz zu behaupten. Sie müssen in der Lage sein, ihre Geschäftsprozesse schnell genug anzupassen, um langfristig erfolgreich zu bleiben. Doch entgegen der aktuellen Marktentwicklung laufen viele Prozesse noch manuell ab und sind entsprechend Fehleranfällig. Anwender haben häufig durch nicht miteinander integrierte Systeme einen zusätzlichen Verwaltungsaufwand, der Arbeitsabläufe verlangsamt und unflexibel macht. Die geringe Transparenz von Geschäftsprozessen erschwert zusätzlich die Implementierung der passenden Optimierungsmaßnahmen.

Diese Herausforderungen adressiert FNT ProcessEngine mit der Automatisierung und Orchestrierung von wiederkehrenden IT-Prozessen zwischen FNT Command und weiteren Umfeldsystemen. Integrierte Dashboards und Analysefunktionen erlauben detaillierte Auswertungen über wichtige Parameter und schaffen die benötigte Transparenz,

mit denen sich Prozesse analysieren und zielgerichtet optimieren lassen. Der komfortable grafische Editor zur Prozessmodellierung erlaubt die schnelle Anpassung und sichert die benötigte Flexibilität der gesamten Prozessorganisation. FNT ProcessEngine ermöglicht mit einer Web-basierten Benutzeroberfläche eine maximale Verfügbarkeit – weltweit und zu jeder Zeit.

Die einfache Integration der FNT ProcessEngine in eine bestehende Systemlandschaften unterstützt die plattformübergreifende Automatisierung von Geschäftsprozessen. Hierbei erleichtert die Integrationsfähigkeit zu Umgebungssystemen die Interaktion und Synchronisation verschiedenster Systeme und steigert damit langfristig die Effizienz Ihrer Prozessorganisation.

Bilden Sie mit FNT ProcessEngine beispielsweise folgende Szenarien ab:

- Automatisierte Bereitstellung von virtuellen Server
- Automatisierung von Wartungsarbeiten
- Handling von Bestellungen für neue Software-Installationen
- Vollständiger Workflow für die Bearbeitung von Bestellungen
- Zentrale Provisionierung und Bereitstellung von Telecommunication Services
- Strukturierter Ablauf für die Bereitstellung eines vollständiges Arbeitsplatzes für neue Mitarbeiter

**Grafische Prozessmodellierung**

Der grafische Editor von FNT ProcessEngine basiert auf der bewährten BPM 2.0 Notation und erlaubt ein komfortables Modellieren und Konfigurieren von Prozessen einfach per Drag&Drop. Die benutzerfreundliche Oberfläche stellt dafür alle Funktionsaufrufe und Taskbausteine bereit, um alle Prozessschritte in einen durchgängigen Geschäftsprozess zu beschreiben. Die anschließende Definition von Abläufen, Rollen und Verantwortlichkeiten erfolgt ebenfalls in einem grafischen Formulareditor und ermöglicht eine realitätsnahe Erfassung organisatorischer Strukturen unter Berücksichtigung unternehmerischer Abläufe. So können Compliance-Anforderungen jederzeit erfüllt werden, Fehlerquoten durch vordefinierte Auswahlmöglichkeiten gesenkt und Prozesszeiten mithilfe von einfachen Checkboxes verkürzt werden.

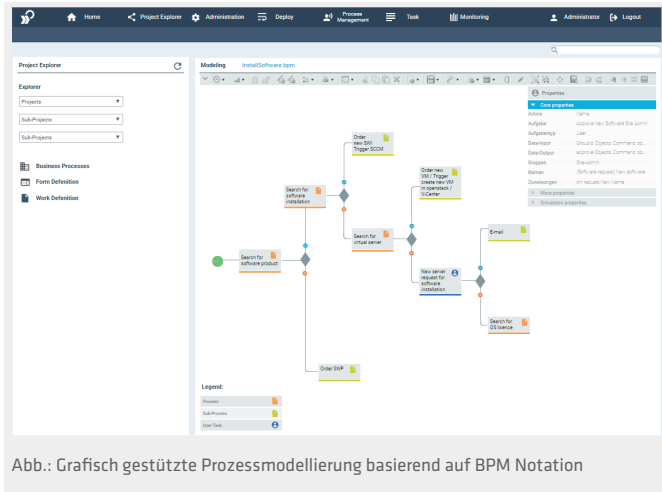


Abb.: Grafisch gestützte Prozessmodellierung basierend auf BPM Notation

Dank der Standardintegration zu FNT Command stehen dem Anwender sämtliche Funktionsaufrufe als vordefinierte Taskbausteine in einer umfangreichen Bibliothek zur Verfügung, um noch schneller neue Prozesse zu modellieren zu können. Ebenso lassen sich bestehende Prozesse leichter und zielgerichteter anpassen, mit denen sich veränderte Anforderungen in einem Prozess schneller berücksichtigen lassen. Dank der vordefinierten Taskbausteine sind weder Programmierkenntnisse noch eine Anpassung durch Systemadministratoren erforderlich.

**Prozessversionierung und -management**

Für die Migration von neuen oder modifizierten Prozessen können die Prozessdefinitionen mit Versionsnummern veröffentlicht werden, um sie beispielsweise nur bestimmten Nutzergruppen zugänglich zu machen. Damit lassen sich Prozessoptimierungen frühzeitig implementieren und kontrolliert in der Organisation etablieren, ohne den Überblick und die Kontrolle zu verlieren. Ebenso lassen sich komplexe Verteilungs- und Zuweisungsaufgaben innerhalb Geschäftshierarchien oder zwischen Fachabteilungen regelbasiert zu steuern.

**Rollenbasierte Oberflächen**

Die rollenbasierten Oberflächen lassen sich passend für jeden Anwender, seiner Rolle und den damit verbundenen Berechtigungen konfigurieren. Entsprechend der Nutzerrolle werden nicht benötigte Funktionsbereiche ausgeblendet – und der Anwender kann sich auf seinen originären Aufgabenbereich fokussieren.

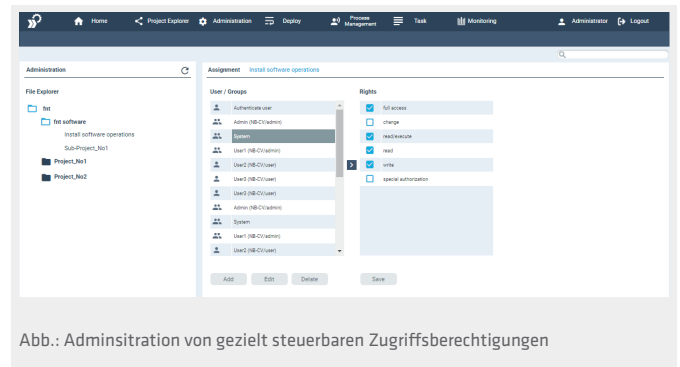


Abb.: Administration von gezielt steuerbaren Zugriffsberechtigungen

Es können Berechtigungen beispielsweise für folgende Rollen definiert und individuell angepasst werden:

- Business Process Designer sind verantwortlich für die Modellierung und Optimierung von Prozessen. Sie verfügen über alle Berechtigungen für die Anpassung und Freigabe einzelner Tasks sowie der Definition von Arbeitsabläufen mit Events, Regeln, Zeitsteuerung, Benachrichtigung und weiteren Abhängigkeiten.
- Active User sind am Unternehmensprozess beteiligte Anwender erhalten in einer persönlichen Inbox allen ihnen zugewiesenen Aufgaben sortiert nach Priorität. Die Bearbeitung der Aufgaben findet direkt in der Benutzeroberfläche von FNT ProcessEngine statt. Alle benötigten Informationen werden dafür direkt aus FNT Command oder den Umfeldsystemen in übersichtlichen Formularen bereitgestellt.
- Administrator verfügt über die zentrale Verwaltung und Steuerung der einzelnen User Accounts inklusive Berechtigungen und Rollen. Diese Rolle hat zusätzliche Berechtigungen für die Implementierung und Verwaltung von Schnittstellen zu Drittsystemen.

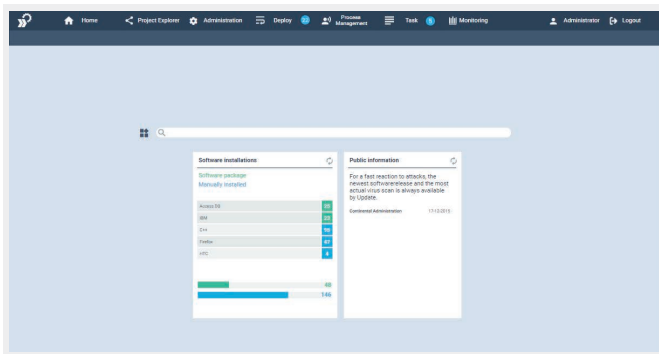


Abb.: Rollenbasierte, personalisierbare Inbox in einem Web-basierten Portal

### Persönliche Inbox

In einem Web-basierten Portal erhält der Anwender entsprechend seiner Rolle alle ihm zugewiesenen Aufgaben in einer übersichtlichen Inbox. Die Bearbeitung und Ausführung aller erforderlichen Arbeitsschritte erfolgt anhand der zuvor definierten Formulare in der Oberfläche von FNT ProcessEngine. Die so zugewiesenen Tasks erlauben dem Anwender, sich auf den jeweiligen Aufgabenbereich zu fokussieren und durch geringere Störfaktoren effizienter zu arbeiten.

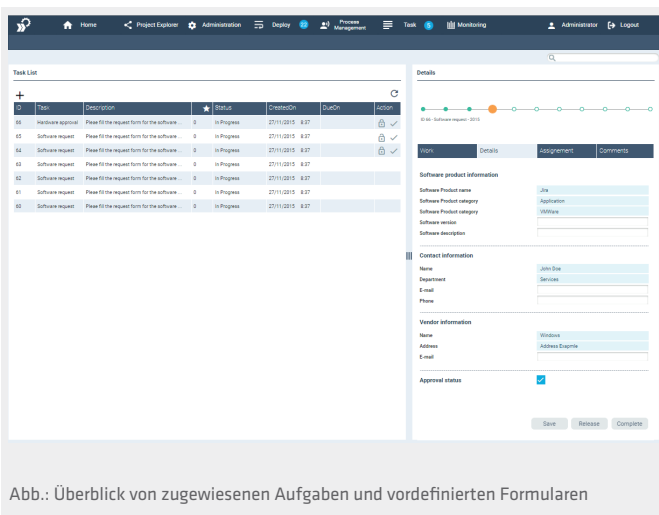


Abb.: Überblick von zugewiesenen Aufgaben und vordefinierten Formularen

Per Single-Sign-On kann der User alle Arbeitsschritte in einem einzigen System alle Arbeitsschritte ausführen – die entsprechenden Applikationen sind im Hintergrund vollständig miteinander integriert. Alle benötigten Informationen für einen reibungslosen Prozessablauf werden dem Anwender direkt und dem Workflow entsprechend zur Verfügung gestellt. Für den koordinierten Ablauf des automatisierten Geschäftsprozesses können zusätzlich automatische Plausibilitätsprüfungen hinterlegt werden, um langfristig die Prozessqualität zu steigern.

### Business Activity Monitoring und Auswertungen

Die integrierten Dashboards stellen für eine komfortable Verwaltung alle wesentlichen Kennzahlen grafisch dar und ermöglichen eine schnelle Übersicht über die Produktivität und Effizienz der Prozessorganisation.

Zusätzliche Reports liefern detaillierte Auswertungen über die instanziierten Prozesse, mit denen sich Kapazitätsengpässe und Optimierungsmöglichkeiten leichter identifizieren lassen. Der Zugriff auf solche Auswertungen wird über gesonderte Berechtigungen gesteuert, um Datenschutzrichtlinien und Compliance Anforderungen einzuhalten.

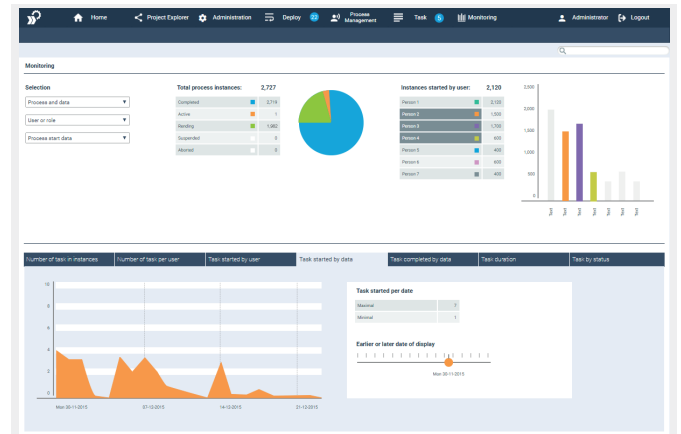


Abb.: Integrierte Business Activity Dashboards zeigen alle relevanten Informationen

### Prozessorchestrierung mit externen Applikationen

FNT ProcessEngine verfügt für die plattformübergreifende Automatisierung von Geschäftsprozessen über eine moderne, skalierbare Systemarchitektur mit allen Möglichkeiten zur Systemintegration. Die Anbindung von externen Applikationen kann direkt über Webservices oder ESB (Enterprise Service Bus) realisiert werden, um Drittsysteme sowohl funktional als auch organisatorisch zu integrieren. Mit der umfangreichen Integrationsfähigkeit lassen sich zudem Prozessinteraktionen innerhalb und außerhalb der Organisation gezielt anstoßen und steuern.

## Key Facts

FNT ProcessEngine unterstützt die Automatisierung und Orchestrierung von wiederkehrenden IT-Geschäftsprozessen. Vordefinierte Dashboards und Analysen ermöglichen einen tiefen Einblick in die Prozessorganisation und unterstützen eine zielgerichtete Optimierung von Prozessabläufen. Gestalten Sie Ihre Prozessorganisation flexibel und reagieren Sie schneller auf sich verändernde Marktbedingungen. Darüber hinaus bietet FNT ProcessEngine folgende Vorteile:

- Gesteigerte Produktivität und gesenkte Fehlerquote dank Automatisierung von wiederkehrenden IT-Prozessen
- Vereinfachte Modellierung und Anpassung von Prozessen erhöht die organisatorische Flexibilität, mit denen Sie sich verändernde Geschäftsanforderungen schneller adaptieren
- Erleichterte Priorisierung von Prozessaufgaben sowie Überblick von parallel ablaufenden Teilprozessen in umfangreichen Geschäftsprozessen
- Web-basiertes Portal erlaubt den ortsunabhängigen Datenzugriff von jedem Endgerät und ermöglicht ein flexibles Arbeiten
- Vollständige Transparenz der gesamten Prozessorganisation durch integrierte Dashboards erlauben gezielte Optimierungsmaßnahmen
- Standardintegration mit FNT Command und umfangreiche Möglichkeiten zur Anbindung externer Applikationen über Webservices sichern die einfache Integration in bestehende Systemlandschaften