

Professionelles Asset- & Infrastrukturmanagement

Einfach. Schnell. Flexibel.



CORE

Asset Inventory – wissen, was läuft. Steuern, was kommt.

Asset Inventory bildet die zentrale Grundlage für Ihr Infrastrukturmanagement. Alle physischen IT-Assets, Standorte und Verträge werden strukturiert erfasst, logisch verknüpft und über ihren gesamten Lebenszyklus hinweg dokumentiert.

Die Herausforderung

Asset-Informationen sind in vielen Unternehmen verteilt: Excel-Listen, SharePoint-Dokumente, lokale Tools.

- ⚠️ Unklare Auswirkungen von Changes
- ⚠️ Hoher manueller Aufwand im Betrieb
- ⚠️ Unsichere Planungs- und Entscheidungsgrundlagen

Die Lösung

Der strukturierte Einstieg in professionelles Infrastrukturmanagement. Asset Inventory erfasst alle physischen IT-Assets zentral, verknüpft sie logisch und macht Abhängigkeiten, Strukturen und Veränderungen transparent – über den gesamten Lebenszyklus hinweg.

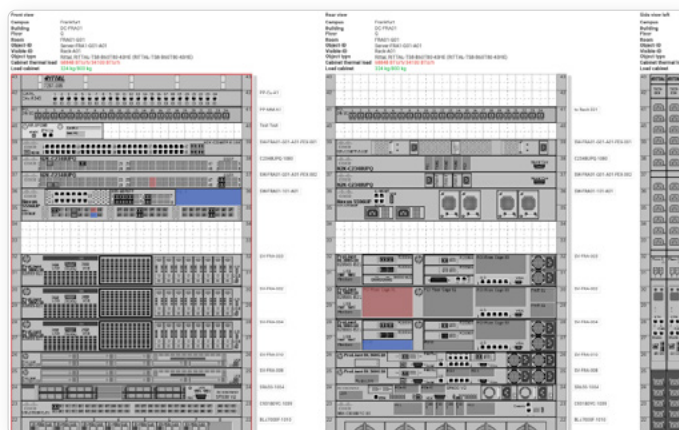
Was Asset Inventory ermöglicht

- **Zentrale Asset-Transparenz:** Standorte, Racks und Assets übersichtlich und konsistent dokumentiert
- **Verständnis von Abhängigkeiten:** Technische Beziehungen zwischen Configuration Items auf einen Blick
- **Nachvollziehbare Changes:** Historie, Status und Auswirkungen jederzeit transparent
- **Klare Strukturen & Visualisierung:** Grafische Rack- und Standortansichten
- **Fundierte Entscheidungen:** Standard- und BI-Reports liefern sofort verwertbare Insights

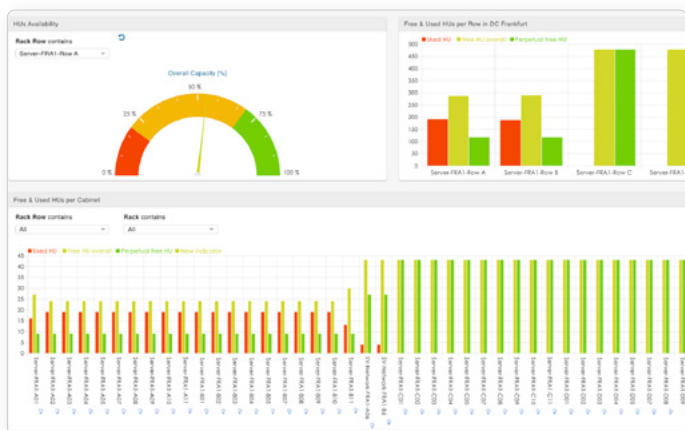
Asset Inventory ist nicht nur Dokumentation – sondern eine aktive Entscheidungsgrundlage im Tagesgeschäft.

1 Core Asset Management

- **Location Management:** Standorte und deren Assets hierarchisch bis auf Höheneinheitsebene erfasst
- **Graphical Rack View:** Racks grafisch abgebildet inklusive aller eingebauten Komponenten und Belegungsstatus
- **Contract & Customer Assignment:** Assets lassen sich Kunden, Personen und Verträgen zuordnen
- **Lifecycle Management:** Lückenlose Verfolgung von Assets über ihren gesamten Lebenszyklus
- **Change Management:** Bereitstellungs- sowie Änderungsprozesse werden nachvollziehbar geplant und gesteuert
- **Warehouse Management:** Effiziente Verwaltung von Lagerbeständen in IT- und Rechenzentruminfrastrukturen



Grafische Schrankansicht



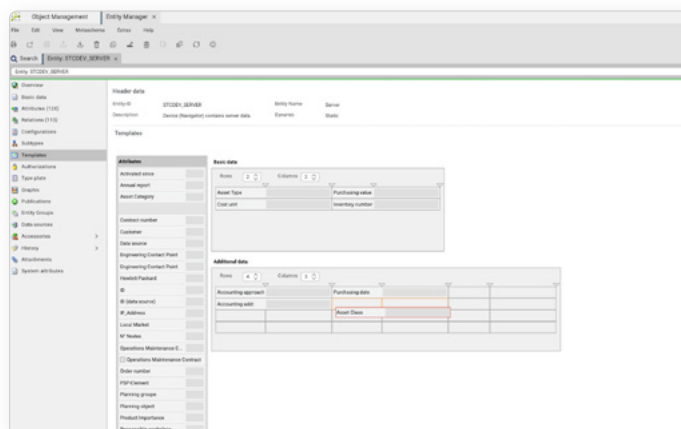
BI Reporting

2 Intelligence & Insights

- **CI Relationship Viewer:** Abhängigkeiten zwischen Configuration Items werden grafisch dargestellt
- **Dependency Map Viewer:** Visualisierung komplexer Abhängigkeitsstrukturen
- **Search Engine:** Intuitive Suchfunktion für umfassende Datenbankabfragen
- **Standard Reports:** Standardabfragen zu Beständen und Auslastungen
- **Custom Report Engine:** Benutzerdefinierte Reports durch Zuordnung von Entitäten, Beziehungen, Attributen und Filtern
- **BI-Reporting:** Vorkonfigurierte Dashboards und Reports für datengestützte Entscheidungen

3 Platform & Configuration

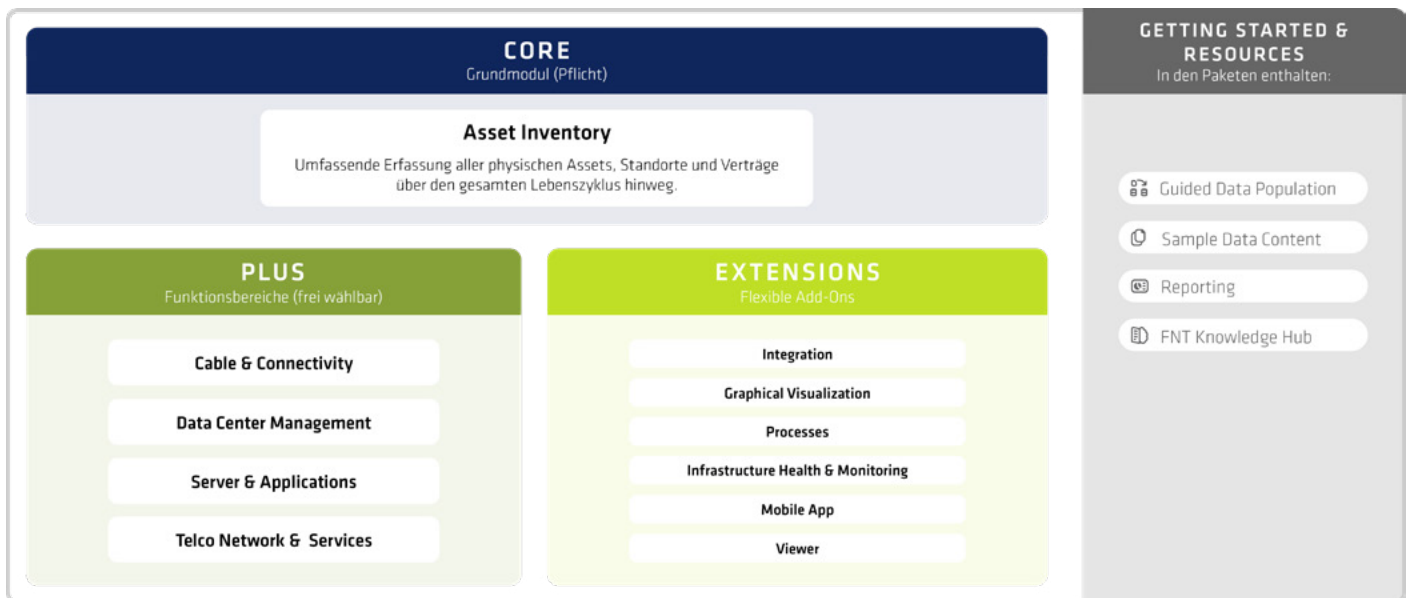
- **User Role & Permission Control:** Fein granulare Steuerung von Benutzerrechten, inkl. Standardprofilen
- **Multi Tenant Support:** Multi-Mandanten-Konzept für die detaillierte Definition von Benutzerrechten
- **Custom Extensions:** Datenmodell intuitiv anpassbar an individuelle Anforderungen
- **Device Library:** Umfangreiche Sammlung vordefinierter Geräteklassen, Modelle und technischer Parameter
- **Data Import (Excel):** Excel-basierter Datenimport mit flexiblen Importpfaden
- **System Configuration:** Zentrale Konfiguration von Templates, Workflows und Freigabeprozessen



Konfigurative Anpassung

Unser Ansatz führt Sie Schritt für Schritt zu einem professionellen Infrastrukturmanagement. Im Zentrum steht CORE – Asset Inventory als verlässliche Datenbasis für alle physischen IT-Assets.

Auf diesem Fundament lassen sich PLUS und EXTENSIONS flexibel ergänzen – exakt dort, wo zusätzliche Funktionalität oder Automatisierung benötigt wird. Jede Erweiterung baut gezielt auf den vorhandenen Daten auf, ohne redundante Pflege oder neue Datensilos.



Getting Started & Resources – von Anfang an inklusive

Damit Ihr Einstieg in ein professionelles Infrastrukturmanagement schnell messbaren Mehrwert liefert, sind die Leistungen von Anfang an integriert.

Ein strukturierter Einstieg, vorkonfigurierte Inhalte und praxisnahe Unterstützung reduzieren den Implementierungsaufwand und beschleunigen die Time-to-Value – unabhängig vom späteren Ausbaugrad der Lösung.

- **Guided Data Population:** Geführter, Excel-basierter Datenimport
- **Sample Data Content:** Beispiel- & Best-Practice-Daten
- **Best-Practice Reports:** Vorkonfigurierte Reports & Dashboards
- **FNT Knowledge Hub:** Ein zentraler Ort mit Tutorials & Dokumentation



Operativ

Auswirkungen von Changes sofort erkennen



Strategisch

Verlässliche Daten für Kapazitäts- und Investitionsplanung



Compliance

Zentrale, auditfeste Dokumentation mit Change-Historie



Finanziell

Transparenz über Asset-Bestände und Vertragskosten

Jetzt mehr erfahren und direkt starten

Mehr Details finden Sie auf unserer [Pricing-Seite](#).

Fordern Sie dort Ihr individuelles Angebot an – oder testen Sie Asset Inventory direkt in der Testversion.